

# **Desafios atuais da escassez de mão de obra e o seu impacto nas empresas**

## **PRINCIPAIS DESAFIOS**

Alta competição por talento vs Baixa densidade populacional

Condições de trabalho atrativas:

- . flexibilização dos modelos de trabalho
- . equilíbrio entre a vida pessoal e profissional
- . benefícios pessoais e sociais
- . acompanhamento próximo e recompensa

individualizada



## ***PRINCIPAIS DESAFIOS***

Envelhecimento da força de trabalho

Ambiente de cooperação nas equipas intergeracionais

Respeitar a individualidade de cada indivíduo



Absorver a energia e a “sede”  
**VS** elementos estáveis,  
maduros, que detêm um  
profundo conhecimento da  
organização.

**O verdadeiro  
desafio da  
actualidade nas  
empresas.**





## **Mudança nas expectativas dos candidatos**

Oportunidades de desenvolvimento imediatos;

Equilíbrio entre a vida Profissional e Pessoal;

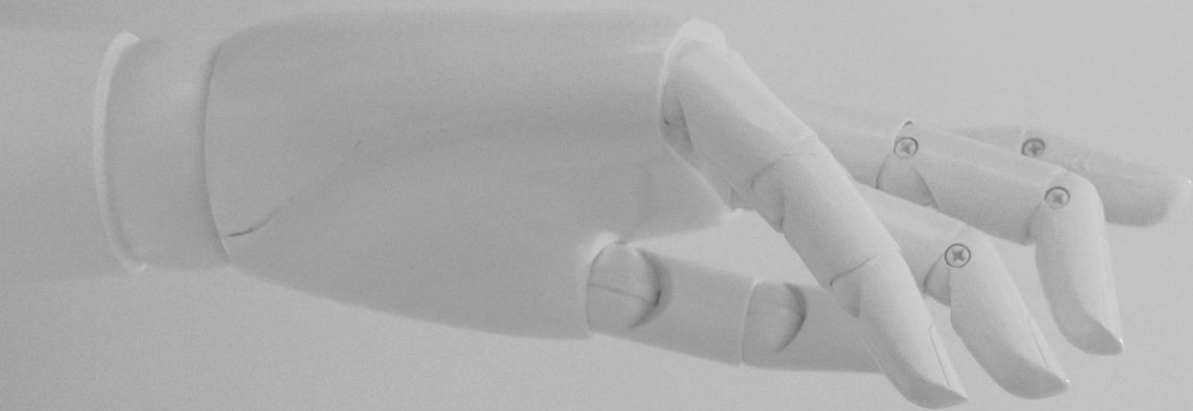
Cultura Organizacional forte;

Identificação com o propósito

**“Injectar” factores motivacionais às equipas de trabalho**

PROJETO DA EMPRESA **ou** PROJETO DE VIDA ?





A revolução com a transição ou transformação digital e a inteligência artificial aplicada à melhoria dos processos, exige deste tipo de perfil uma **alteração de comportamento**, uma **saída da zona de conforto**, uma **adaptação a uma realidade desconhecida**.

# OBJETIVOS / ESTRATÉGIA CLARA

A capacidade para **adaptar** as rotinas diárias às variáveis que se impõem no dia-a-dia deve torna-se um **requisito das organizações**.





## **Maior investimento:**

- Recrutamento
- Onboarding
- Formação Integração & Contínua



Jovens Inquietos +  
Profissionais de uma carreira  
para a vida = **acrescentar valor,  
distinguir e diferenciar.**





# Inês Madeira

Diretora de Capital Humano do **Grupo FHC**

